



**VIALFER**  
**CONCEPT**

DEPUIS  
1998

**Siège social:**  
Rua da Devesa ,145  
4595-121 Frazão-Arreigada  
Portugal

**Tel:** +351 255 871 470 / **Port:** 06 58 33 04 45  
**Fax:** +351 255 871 471  
**www.vialfer.pt**  
**E-mail:** vialferpacos@gmail.com

**VIALFER**







# sapa:

Les systèmes de fenêtre et porte fenêtre à frappe Performance 70 FP et OC+ ont été développés suivant un concept évolutif pour atteindre 4 niveaux d'isolation thermique suivant les besoins, en projets tertiaires ou résidentiels, en neuf comme en rénovation. Avec ses ouvrants cachés, Performance 70 OC+ offre une grande surface vitrée et permet d'optimiser le clair de vitrage et l'apport de lumière.

## Performance 70 FP



DTA  
6/70-2324 CSTB

Finition Softline  
Ligne galbée et décorative

## Performance 70 OC+



DTA  
6/70-2324 CSTB

### Configurations



**Labels**  
Pour une garantie de performance et de qualité : choisir un produit certifié



### Performance 70 FP ouvrant visible

#### Performance

- Solution de fenêtre et porte-fenêtre haute performance thermique et acoustique
- 4 niveaux d'isolation : B1/I1/S1/SHI
- Très bonne performance AEW

#### Simplicité de fabrication

- Dormant gorge à tôle et recette à bavette possible
- Dormant drainage caché ou visible
- Dormants pose : isolation intérieure, tunnel, ITE, ossature bois et rénovation

#### Esthétique

- Existe en version Classic (ligne tendue) et Softline (ligne décastrée)
- Intégration vitrages Eden+ et façades ELEGANCE
- Quincailleries cachées ou visibles S-Line, gorge européenne

#### Configuration en Porte Fenêtre

- Seuil PMR à rupture de pont thermique (démontage éventuel)
- Serrure 3 points, paumelle 3 lames

#### Système évolutif

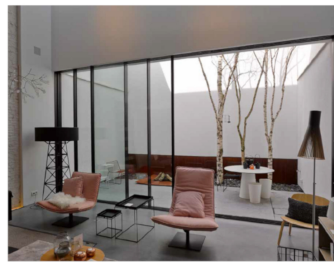
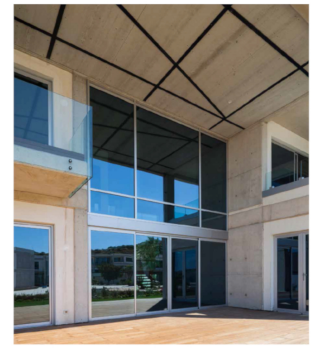
- Le concept modulaire d'isolateurs additionnels insérés dans les profilés permet d'augmenter progressivement la valeur d'isolation thermique pour obtenir la meilleure performance du marché.

#### Caractéristiques techniques de la Performance 70 FP SHI Super Haute Isolation

- Joints de vitrage thermiques améliorés
- Joint central à protection thermique renforcée
- Isolants thermiques supplémentaires pré-formés
- Éclaireur thermique complémentaire dans la zone du joint central
- Isolat en matériau composite sous le vitrage pour un confort thermique optimal

#### Design et sécurité

- Ouvertures à la française et oscillo-battante
- Serrures 3 points, paumelle 3 lames (port-fenêtres)
- Quincailleries cachées ou visibles S-Line, gorge européenne
- Accessoires anti-effraction, testé CR2
- Remplissage double ou triple vitrage
- Possibilité vitrage de type « sécurité » (option)



# Lumeal

